



Подвигу  
Твоему,  
Ленинград!

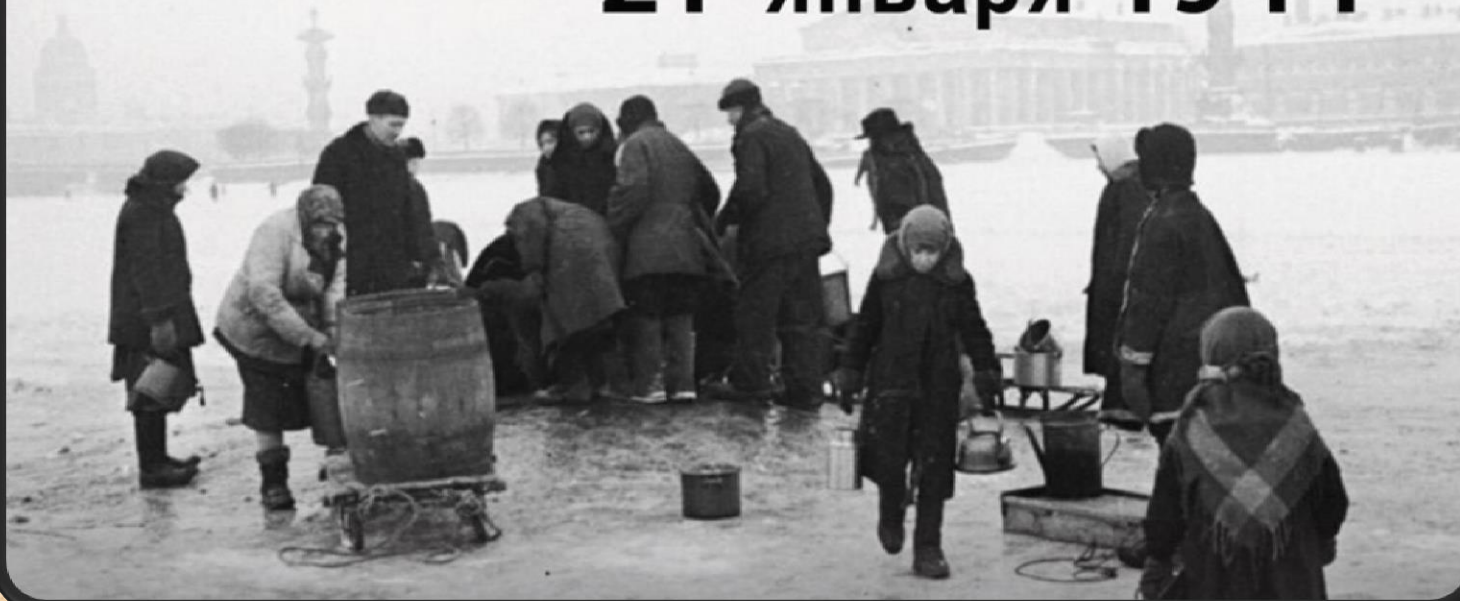
8.09.1941 - 27.01.1944



# Блокада Ленинграда

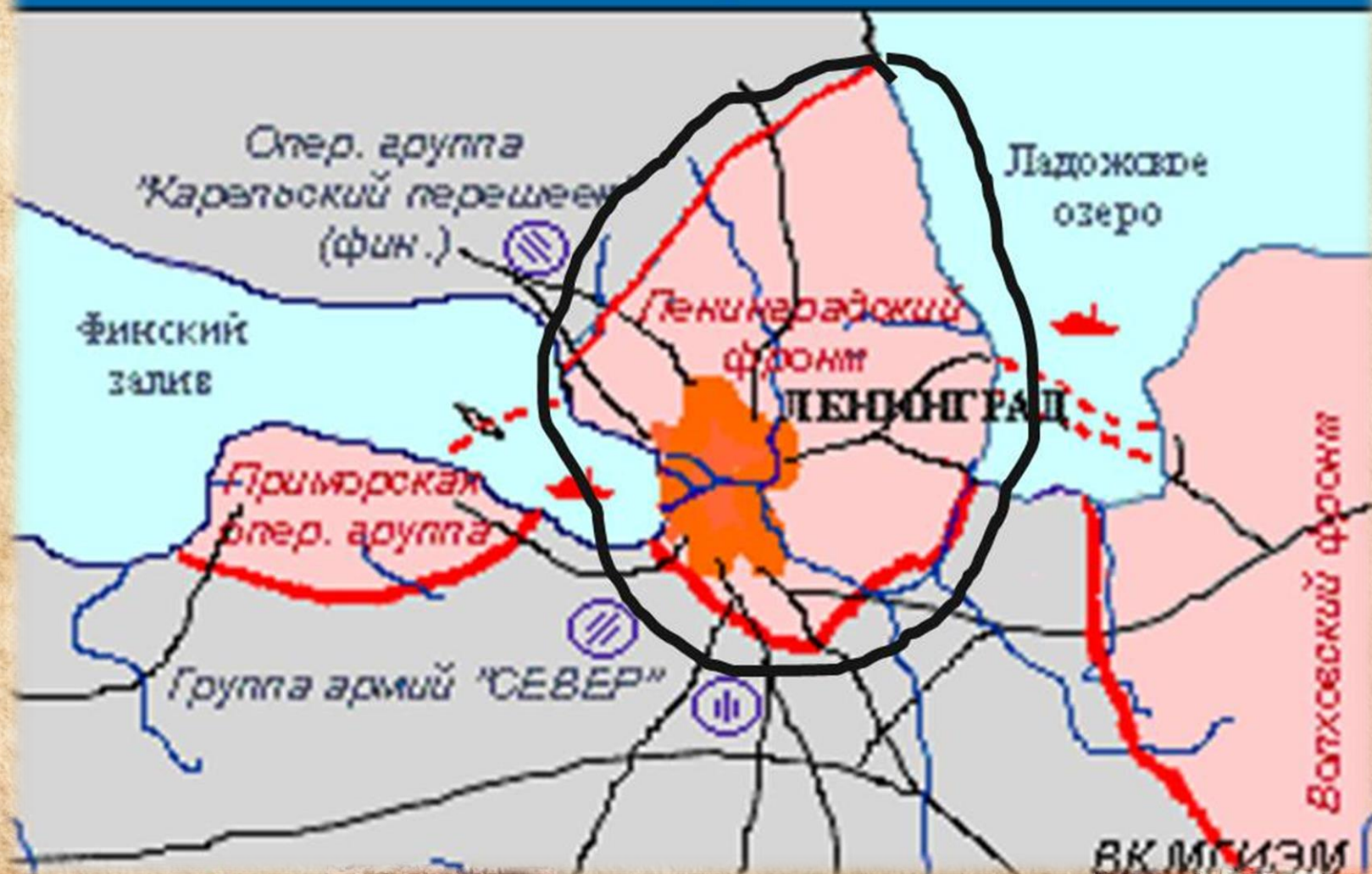
---

08 сентября 1941 –  
27 января 1944





К сентябрю 1941 года Ленинград был окружен плотным кольцом блокады























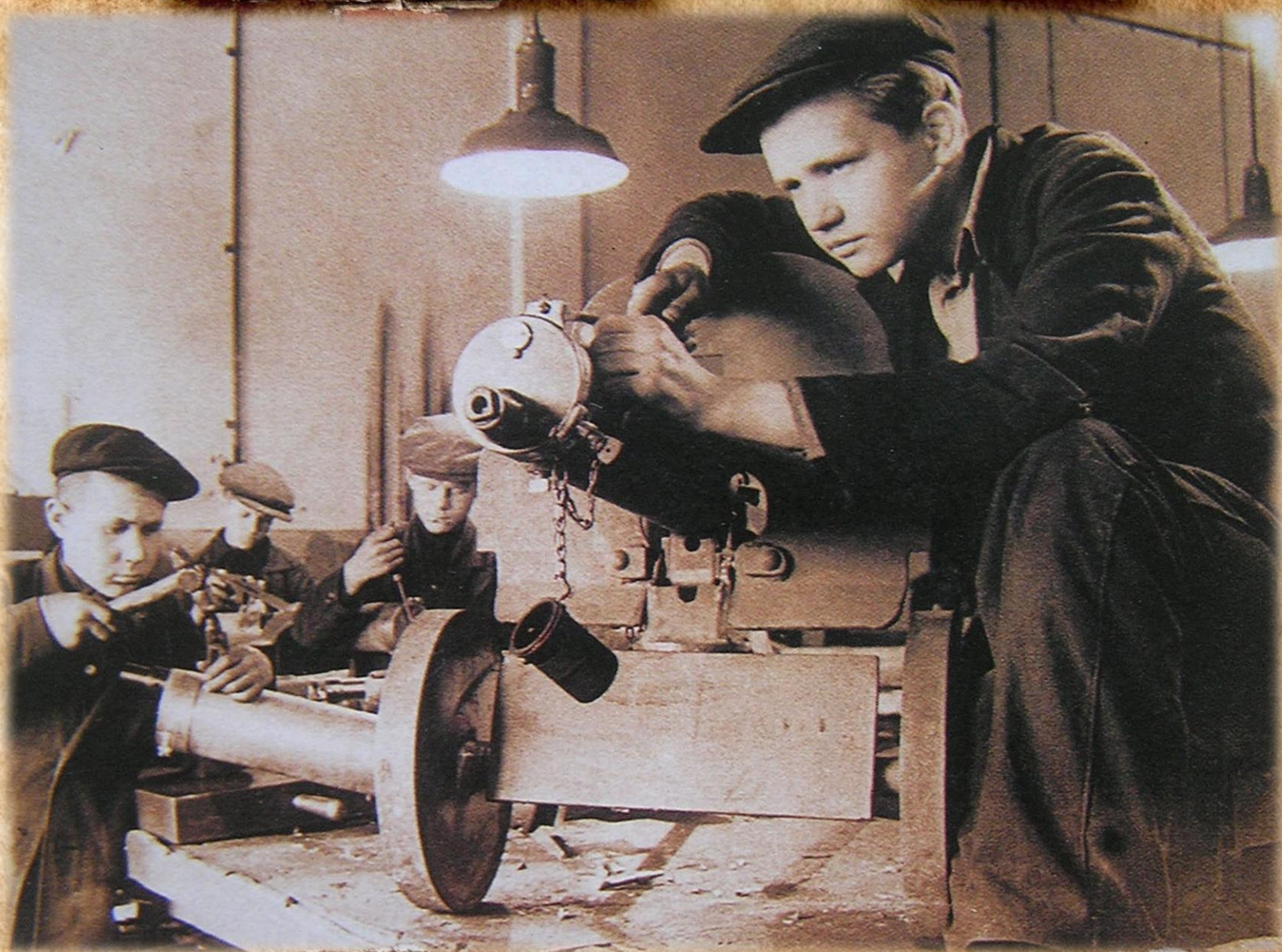


















У стен  
Исаакиевского  
собора жителями  
блокадного  
Ленинграда был  
устроен  
огород

























Дорога к бомбоубежищу очень опасна,  
но никто уже не боится, привыкли...









Дневник Тани Савичевой  
увековечен в граните и входит  
в мемориальный комплекс  
«Зелёный пояс славы»







КОНТ.  
1

ЛЕНИНГРАД  
**Карточка на ХЛЕБ**  
на ОКТЯБРЬ 1941 г.  
Норма 200 гр. в день

№ 1000000000  
Имя, отчество *А. В.*

ВРЯ УТЕРЯЕ КАРТОЧКА ИЛИ ПОДПИСИ НА НЕЙ

ЗВЕЗДНЫЙ ВЕСТЬ  
НА ФЕВРАЛЬ  
1941 г.





## Рецепт блокадного хлеба

- Мука ржаная – 50%
- Целлюлоза – 15 % (20-25% иногда больше)
- Соевая мука, отруби и обойная пыль – 25 %

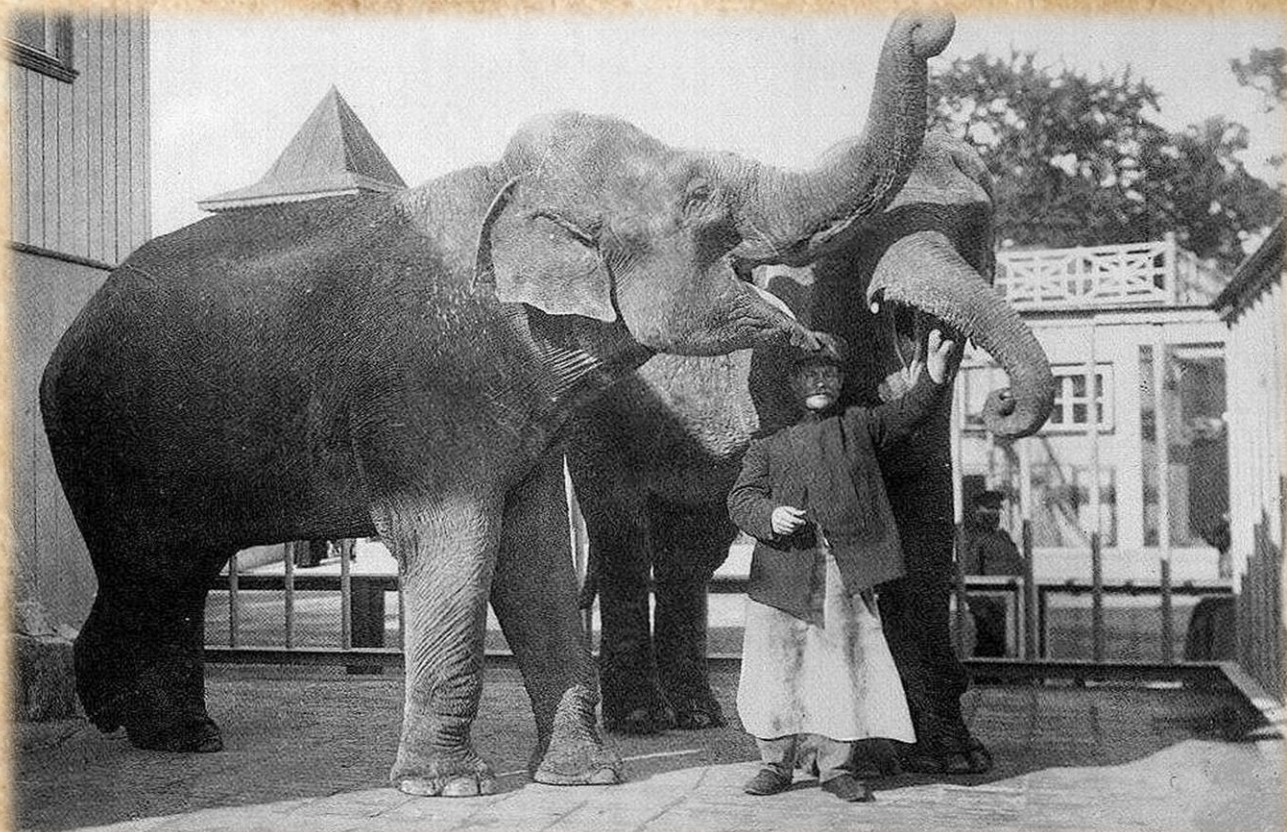
## Состав блокадного хлеба:

Пищевая целлюлоза – 10 %  
Хлопковый жмых – 10 %  
Обойная пыль – 10 %  
Вытряска из мешков – 2 %  
Кукурузная мука – 3 %  
Ржаная мука – 73 %





Животные Ленинградского зоопарка  
переживали блокаду вместе с людьми





Бегемот Красавица и  
Евдокия Ивановна Дашина





Все блокадные годы в зоопарке  
работал театр зверей

































